

PROGETTO ESECUTIVO
LAVORI DI MANUTENZIONE STRAORDINARIA
DELLE COPERTURE DELLA PRIMA E SECONDA
GALLERIA DEL CINEMA MONUMENTALE DI
ARREZZO

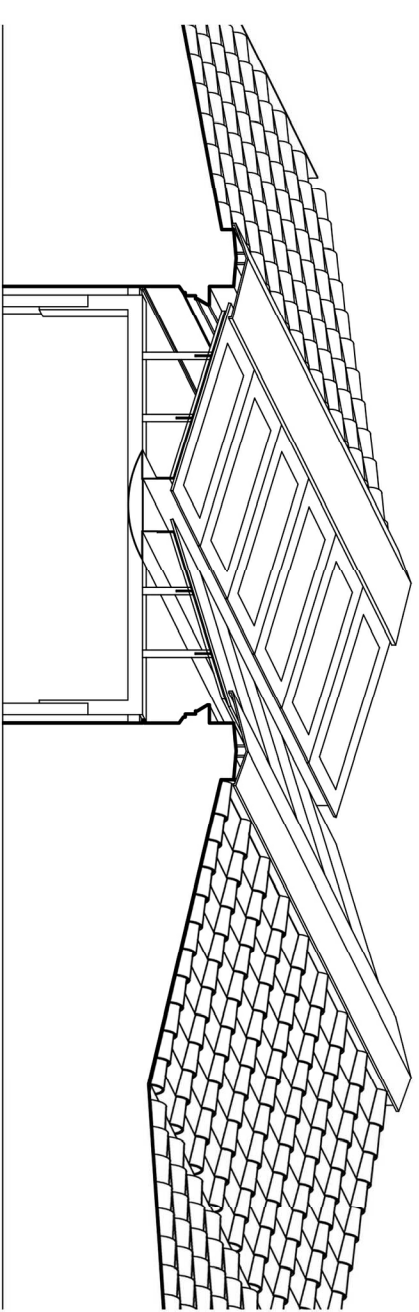
SITO IN VIA DA SANGALLO - VIA GAMURINI
COMUNE DI ARREZZO (AR)

PROPRIETÀ - Arrezzo Multiservizi S.R.L.

ELABORATO - STATO DI PROGETTO - Elaborato tecnico della
COPERTURA SCALA 1:200

DATA - Luglio 2019

TAVOLA
TAV.09

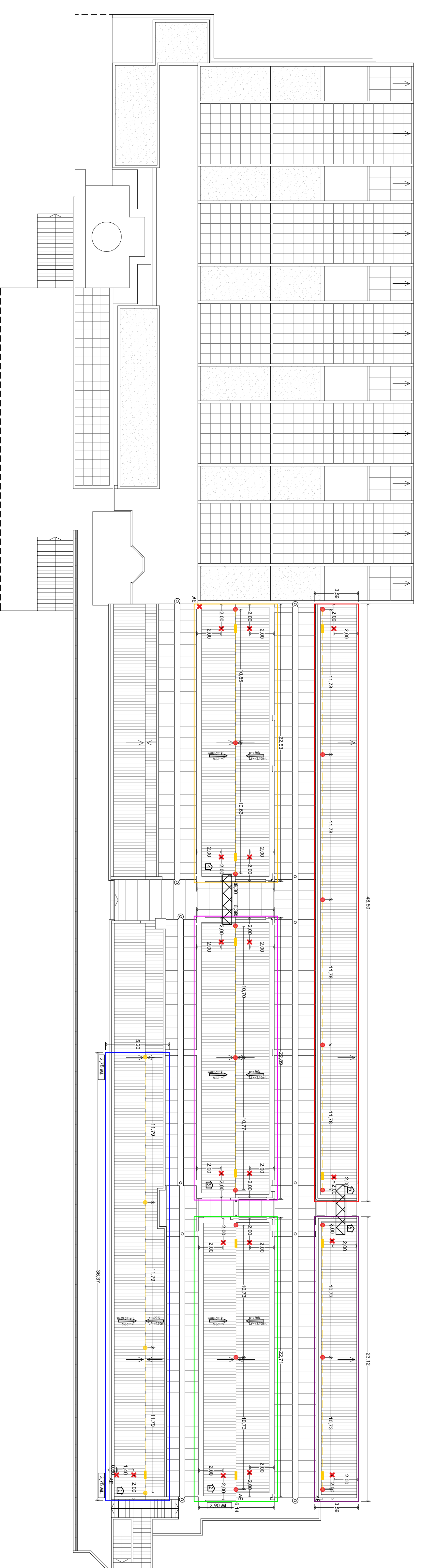


ARCHITETTO DAVIDE FAVILLI
Località Palazzo del Reno 59/E Arrezzo - 52100
+39 339 7854643 davide_favilli@alice.it
PEC: davide.favilli@architetwordpec.it

IL COMMITTENTE

IL TECNICO

PIANTA COPERTURA 1, COPERTURA 2 E GALLERIA



LEGENDA COPERTURE	
	COPERTURA "1" - OGGETTO D'INTERVENTO
	COPERTURA "2" - OGGETTO D'INTERVENTO
	COPERTURA "3" - OGGETTO D'INTERVENTO
	COPERTURA "4" - OGGETTO D'INTERVENTO
	COPERTURA "5" - OGGETTO D'INTERVENTO
	COPERTURA "6" - OGGETTO D'INTERVENTO

LEGENDA DISPOSITIVI	
	LINEA VITA CONFORME UNI EN 795
	PAILO DI ANCORAGGIO CONFORME UNI EN 795
	PASTRINA A PARETE CONFORME UNI EN 795
	PUNTO DI FINITO CONFORME UNI EN 795 - Classe A
	PASSERELLE TEMPORANEA
	COPERTURA CALPESTABILE (1,2,3,...)

SEGNALE LINEA INTERDETTO	
	ALTEZZA LIBERA IN CODUTA
	LINEA DI PENDENZA DELLA FALDA INVOLTA VERSO IL BASSO <small>Per l'individuazione di pendenze - Ut: Lunghezza della Falda</small>
	PERCORSO VERSO L'ALTO
	PERCORSO VERSO IL BASSO
	PUNTO DI ACCESSO INTERNO
	PUNTO DI ACCESSO ESTERNO